

川崎市立学校床定期清掃業務仕様書

1 目的

清掃業務を実施するにあたっては、教育施設の特性に十分に配慮した柔軟な作業を実施し、業務品質の維持と継続的な品質向上を図り、安全で快適な教育施設の状態を維持すること。

2 履行場所及び対象範囲

履行場所	床材	数量 (㎡)	実施月
はるひ野小中学校	ビニール床	7176.14 (トイレ面積含まない)	10月
	ビニール床 (トイレ)	902.72	10月・3月
	フローリング	7940.35	10月
	天然木フローリング	2012.45	10月
	繊維床	741.85	10月
	磁器タイル	340.30	10月
	コンクリート	188.06	10月

※対象範囲詳細は、別紙①「定期清掃業務基準表」、別紙②「定期清掃対象箇所図面」に定めた範囲とする。

3 履行期間 契約日～令和8年3月31日

4 業務回数

(1) 床清掃	年1回
(2) トイレ床清掃	年2回

5 業務内容

(1) 業務に関する一般事項

清掃における作業内容等は、本仕様書及び別紙①「定期清掃業務基準表」、別紙②「定期清掃対象箇所図面」に基づき実施するものとする。

(2) 本業務は、管理諸室(校長室・職員室・事務室等)、玄関・昇降口・廊下、普通教室・特別教室等を対象として、児童・生徒のアレルギーや臭いおよび学校行事への影響を回避するため、事前に学校と打合せの上、長期休みを利用して効率的に実施すること。

(3) ビニール床材及びフローリング

床用ワックスを使用する場合は、製品安全データシートにてVOC等が含まれないことを確認の上採用し、臭いや換気期間の確保に配慮して学校休校日に作業を行うこと。ワックス掛けを行う際は、必要に応じて養生すること。

ア 作業方法

ポリッシャー等を使用して表面洗浄する。乾燥させた後、ワックスをムラなく塗布し、乾燥後仕上がり状態によっては重ね塗りを行うこと。

(4) 天然木フローリング

ア 作業方法

体育館の床板の負傷事故防止対策に基づき、水の影響を最小限とした状況でモップ掛けを行い、その後乾拭きを実施すること。

仕上げに体育館用床メンテナンス剤を塗布すること。

参考：平成30年5月29日「体育館の床板の剥離による負傷事故の防止について(通知)」

(5) 繊維床

ア 作業方法

埃、汚れの除去にエクストラクター等を使用し、定期的に清掃を行うこと。

常備するシミ抜きキットにて必要に応じてシミ抜きを行うこと。

(6) 磁器タイル及びコンクリート

ア 作業方法

ほうき等でごみを除去後、モップでの水拭き及び、高圧洗浄機で清掃をすること。

6 報告書等の作成・提出

(1) 報告書は作業毎作業前及び後の写真を同一位置から撮影すること。

(2) 報告書は翌月2日までにデータで提出すること。

(3) 作業完了後は、完了報告書を学校職員に提出し、学校長印（公印）を受けた完了報告書をはるひ野管理室受付に提出すること。また、完了報告書については受注者が用意すること。

7 業務上の注意事項

(1) 各学校の清掃等の日時及び方法等詳細については、発注者及び学校と協議上決定すること。

(2) 作業時は足元を整理のうえ、周辺の安全も配慮し作業すること。

(3) 作業日当日は、来校の旨を必ず職員に告げ、ID着用などの指示に従うこと。

(4) 受注者の責により、学校施設・備品等を毀損したときは、その旨を速やかに学校側責任者に報告し、指示に従い復旧すること。なお、復旧に要した費用は、受注者が負うものとする。

(5) 業務の遂行にあたっては、各法令を遵守すること。

(6) 業務の履行については学校休日に行うこと。履行期限にかかわらず、可能な限り業務が早期に完了するように努めること。

(7) 作業に使用する消耗品等は、すべて品質良好で作業に最適なものを使用すること。

(8) 業務実施に必要な用具や消耗品等は、受注者の負担により受注者で用意すること。

(受託者→学校→受託者→発注者→教育環境整備推進室)

作業完了報告書

令和 年 月 日

学 校 長 様

(受託者)

所 在 地 _____

名 称 _____

代表者氏名 _____ 印

業務名 _____ 床定期清掃業務 _____ (はるひ野小中学校)

が、完了しましたので、報告いたします。

上記の業務について、完了したことを確認しました。

令和 年 月 日

川崎市立 _____ はるひ野小 学校長 _____ 印

川崎市立 _____ はるひ野中 学校長 _____ 印

別紙①「定期清掃業務基準表」はるひ野小中学校

区分	棟	フロア	対象	床材	回数(年)	数量	定期	備考
屋内運動施設(屋内運動施設)	A	1F	器具庫	ビニル床シート	1	48.33	○	
屋内運動施設(屋内運動施設)	A	1F	体育教員室	ビニル床シート	1	7.59	○	
屋内運動施設(屋内運動施設)	A	1F	大アリーナ	天然木フローリング	1	922.53	○	
屋内運動施設(体育施設開放)	A	1F	一般更衣室(女子)	ビニル床シート	1	19.15	○	
屋内運動施設(体育施設開放)	A	1F	一般更衣室(男子)	ビニル床シート	1	21.03	○	
共有	A	1F	トイレA1(女)	ビニル床シート	2	27.73	○	
共有	A	1F	トイレA1(男)	ビニル床シート	2	18.40	○	
共有	A	1F	多目的トイレ(A1)	ビニル床シート	2	7.00	○	
共用	A	1F	ゴミ置場	ビニル床シート	1	6.05	○	
共用	A	1F	ホール	ビニル床シート	1	208.10	○	
共用	A	1F	玄関(一般開放)	磁器質タイル	1	7.89	○	
共用	A	1F	水飲場	ビニル床シート	1	2.55	○	
共用	A	1F	脱衣室1	ビニル床シート	1	1.04	○	
共用	A	1F	脱衣室2	ビニル床シート	1	2.08	○	
共用	A	1F	脱衣室3	ビニル床シート	1	1.59	○	
共用	A	1F	脱衣室4	ビニル床シート	1	2.30	○	
地域交流センター(地域交流センター)	A	1F	コミュニティサロン	ビニル床シート	1	93.02	○	
地域交流センター(地域交流センター)	A	1F	ミーティングルーム	ビニル床シート	1	31.66	○	
地域交流センター(地域交流センター)	A	1F	玄関(地域交流)	磁器質タイル	1	8.53	○	
地域交流センター(地域交流センター)	A	1F	受付事務スペース	ビニル床シート	1	34.39	○	
地域交流センター(地域交流センター)	A	1F	倉庫	ビニル床シート	1	16.02	○	
地域交流センター(地域交流センター)	A	1F	多目的トイレ(地域交流)	ビニル床シート	2	6.01	○	
地域交流センター(地域交流センター)	A	1F	多目的ホール3	ビニル床シート	1	148.97	○	
地域交流センター(地域交流センター)	A	1F	地域交流トイレ(女)	ビニル床シート	2	14.61	○	
地域交流センター(地域交流センター)	A	1F	地域交流トイレ(男)	ビニル床シート	2	18.89	○	
地域交流センター(地域交流センター)	A	1F	調理室	ビニル床シート	1	17.86	○	
管理諸室(保健・相談)	B	1F	トイレ(保健室)	ビニル床シート	2	1.29	○	

別紙①「定期清掃業務基準表」はるひ野小中学校

区分	棟	フロア	対象	床材	回数(年)	数量	定期	備考
管理諸室(会議)	B	1F	会議室	ビニル床シート	1	94.64	○	
管理諸室(管理・事務)	B	1F	管理事務室	ビニル床シート	1	31.97	○	
管理諸室(管理・事務)	B	1F	事務室	ビニル床シート	1	53.65	○	
管理諸室(管理・事務)	B	1F	応接室	繊維床	1	26.35	○	
管理諸室(管理・事務)	B	1F	校長室	繊維床	1	30.79	○	
管理諸室(校務センター)	B	1F	サーバー室	ビニル床シート	1	11.42	○	
管理諸室(校務センター)	B	1F	給湯	ビニル床シート	1	4.20	○	
管理諸室(校務センター)	B	1F	教職員ラウンジ	繊維床	1	17.95	○	
管理諸室(校務センター)	B	1F	教職員更衣室(女子)	ビニル床シート	1	13.71	○	
管理諸室(校務センター)	B	1F	教職員更衣室(男子)	ビニル床シート	1	12.90	○	
管理諸室(校務センター)	B	1F	校務センター	ビニル床シート	1	229.10	○	
管理諸室(校務センター)	B	1F	倉庫1	ビニル床シート	1	14.46	○	
管理諸室(校務センター)	B	1F	倉庫2	ビニル床シート	1	21.83	○	
管理諸室(校務センター)	B	1F	相談コーナー	ビニル床シート	1	38.13	○	
管理諸室(校務センター)	B	1F	脱衣(教職員・女)	ビニル床シート	1	1.97	○	
管理諸室(校務センター)	B	1F	脱衣(教職員・男)	ビニル床シート	1	1.39	○	
管理諸室(保健・相談)	B	1F	カウンセリング室	繊維床	1	18.42	○	
管理諸室(保健・相談)	B	1F	相談室	繊維床	1	18.55	○	
管理諸室(保健・相談)	B	1F	脱衣室(保健室)	ビニル床シート	1	1.01	○	
管理諸室(保健・相談)	B	1F	保健室	ビニル床シート	1	107.44	○	
管理諸室(保健・相談)	B	1F	保健室前室	ビニル床シート	1	3.56	○	
共有	B	1F	職員トイレ(女)	ビニル床シート	2	13.57	○	
共有	B	1F	職員トイレ(男)	ビニル床シート	2	17.61	○	
共有	B	1F	多目的トイレ(職員)	ビニル床シート	2	3.73	○	
共用	B	1F	玄関(来客・職員)	磁器質タイル	1	7.84	○	
共用	B	1F	低学年昇降口	磁器質タイル	1	26.17	○	
共用	B	1F	廊下	ビニル床シート	1	78.93	○	
共有	C	1F	児童トイレ(C1女)	ビニル床シート	2	27.06	○	
共有	C	1F	児童トイレ(C1男)	ビニル床シート	2	26.04	○	

別紙①「定期清掃業務基準表」はるひ野小中学校

区分	棟	フロア	対象	床材	回数(年)	数量	定期	備考
共有	C	1F	多目的トイレ(児童トイレ)	ビニル床シート	2	3.90	○	
小1～4学年ブロック(小1～4学年)	C	1F	オープンスペース	フローリング	1	43.26	○	
小1～4学年ブロック(小1～4学年)	C	1F	オープンスペース	フローリング	1	200.31	○	
小1～4学年ブロック(小1～4学年)	C	1F	クラスルーム1-1	フローリング	1	65.04	○	
小1～4学年ブロック(小1～4学年)	C	1F	クラスルーム1-2	フローリング	1	65.04	○	
小1～4学年ブロック(小1～4学年)	C	1F	クラスルーム1-3	フローリング	1	65.04	○	
小1～4学年ブロック(小1～4学年)	C	1F	クラスルーム2-1	フローリング	1	65.55	○	
小1～4学年ブロック(小1～4学年)	C	1F	クラスルーム2-2	フローリング	1	65.55	○	
小1～4学年ブロック(小1～4学年)	C	1F	クラスルーム2-3	フローリング	1	65.55	○	
小1～4学年ブロック(小1～4学年)	C	1F	ワークスペース	フローリング	1	64.52	○	
小1～4学年ブロック(小1～4学年)	C	1F	学習コーナー1	フローリング	1	41.41	○	
小1～4学年ブロック(小1～4学年)	C	1F	学習コーナー2	フローリング	1	118.83	○	
小1～4学年ブロック(小1～4学年)	C	1F	図書コーナー	フローリング	1	4.65	○	
小1～4学年ブロック(小1～4学年)	C	1F	図書コーナー	フローリング	1	6.19	○	
小1～4学年ブロック(小1～4学年)	C	1F	水場コーナー	フローリング	1	20.31	○	
小1～4学年ブロック(小1～4学年)	C	1F	水場コーナー	フローリング	1	6.19	○	
小1～4学年ブロック(小1～4学年)	C	1F	包1	繊維床	1	8.54	○	
小1～4学年ブロック(小1～4学年)	C	1F	包2	繊維床	1	8.54	○	
小1～4学年ブロック(小1～4学年)	C	1F	包3	繊維床	1	8.54	○	
小1～4学年ブロック(小1～4学年)	C	1F	包4	繊維床	1	7.85	○	
小1～4学年ブロック(小1～4学年)	C	1F	包5	繊維床	1	7.85	○	
小1～4学年ブロック(小1～4学年)	C	1F	包6	繊維床	1	7.04	○	
小1～4学年ブロック(多目的室)	C	1F	多目的室(音楽)	ビニル床シート	1	54.36	○	
小1～4学年ブロック(多目的室)	C	1F	多目的室(生活)	ビニル床シート	1	59.86	○	
共用	C-E	1F	渡り廊下(C-E)	ビニル床シート	1	42.33	○	
屋内運動施設(屋内運動施設)	D	1F	格技場	天然木フローリング	1	328.75	○	
屋内運動施設(屋内運動施設)	D	1F	トレーニング室	フローリング	1	76.93	○	
共通	D	1F	スロープ	ビニル床シート	1	42.25	○	
共通	D	1F	トイレD1(女)	ビニル床シート	2	15.99	○	

別紙①「定期清掃業務基準表」はるひ野小中学校

区分	棟	フロア	対象	床材	回数(年)	数量	定期	備考
共通	D	1F	トイレD1(男)	ビニル床シート	2	11.45	○	
共通	D	1F	水飲場	ビニル床シート	1	1.00	○	
共通	D	1F	水飲場前廊下	ビニル床シート	1	19.49	○	
共通	D	1F	前室(格技室)	ビニル床シート	1	7.76	○	
共通	D	1F	廊下	ビニル床シート	1	29.64	○	
共通	D	1F	廊下	ビニル床シート	1	28.54	○	
共通	D	1F	廊下	ビニル床シート	1	128.52	○	
特別支援室(特別支援室)	D	1F	多目的トイレ(プレイルーム)	ビニル床シート	2	4.04	○	
児童・生徒会(児童・生徒会)	D	1F	児童会室	ビニル床シート	1	25.99	○	
児童・生徒会(児童・生徒会)	D	1F	生徒会室	フローリング	1	27.32	○	
多目的ホール・給食調理室(多目的ホール1・2)	D	1F	トイレ(休憩室)	ビニル床シート	2	1.74	○	
多目的ホール・給食調理室(多目的ホール1・2)	D	1F	下処理室	ビニル床シート	1	18.10	○	
多目的ホール・給食調理室(多目的ホール1・2)	D	1F	器具庫	ビニル床シート	1	36.34	○	
多目的ホール・給食調理室(多目的ホール1・2)	D	1F	給食搬入口	磁器質タイル	1	19.91	○	
多目的ホール・給食調理室(多目的ホール1・2)	D	1F	検収室	ビニル床シート	1	10.52	○	
多目的ホール・給食調理室(多目的ホール1・2)	D	1F	準備室	ビニル床シート	1	17.80	○	
多目的ホール・給食調理室(多目的ホール1・2)	D	1F	食品庫	ビニル床シート	1	5.17	○	
多目的ホール・給食調理室(多目的ホール1・2)	D	1F	洗浄室	ビニル床シート	1	30.62	○	
多目的ホール・給食調理室(多目的ホール1・2)	D	1F	前室	ビニル床シート	1	4.54	○	
多目的ホール・給食調理室(多目的ホール1・2)	D	1F	多目的ホール(ランチルーム)	ビニル床シート	1	298.96	○	
多目的ホール・給食調理室(多目的ホール1・2)	D	1F	調理室	ビニル床シート	1	85.39	○	
多目的ホール・給食調理室(多目的ホール1・2)	D	1F	配膳室	ビニル床シート	1	16.70	○	
多目的ホール・給食調理室(多目的ホール1・2)	D	1F	配膳室	ビニル床シート	1	40.53	○	
特別支援室(特別支援室)	D	1F	プレイルーム	繊維床	1	67.51	○	
特別支援室(特別支援室)	D	1F	個別指導室	フローリング	1	30.33	○	
特別支援室(特別支援室)	D	1F	障害児学級1	フローリング	1	52.57	○	
特別支援室(特別支援室)	D	1F	前室(プレイルーム)	ビニル床シート	1	4.10	○	
学年ブロック	E	1F	オープンスペース+廊下	フローリング	1	271.16	○	
学年ブロック	E	1F	包 1～5	繊維床	1	29.6	○	
学年ブロック	E	1F	普通教室1～5	フローリング	1	329	○	

別紙①「定期清掃業務基準表」はるひ野小中学校

区分	棟	フロア	対象	床材	回数(年)	数量	定期	備考
管理諸室	E	1F	給湯室	ビニル床シート	1	4.08	○	
管理諸室	E	1F	配膳室	ビニル床シート	1	12.97	○	図面:教材庫
管理諸室	E	1F	ミーティングルーム	フローリング	1	67.55	○	
共用	E	1F	小学校昇降口	磁器質タイル	1	190.84	○	
共用	E	1F	トイレ(E1)	ビニル床シート	2	63.36	○	
学年ブロック	通級	1F	個別指導室1～4	フローリング	1	62.24	○	
学年ブロック	通級	1F	個別指導室9	ビニル床シート	1	14.35	○	
管理諸室	通級	1F	管理室	ビニル床シート	1	17.39	○	
管理諸室	通級	1F	教材室	ビニル床シート	1	15.36	○	
管理諸室	通級	1F	更衣室1	ビニル床シート	1	4.26	○	
管理諸室	通級	1F	職員室	フローリング	1	108.21	○	図面:小集団指導室・ブレイルーム1
管理諸室	通級	1F	保護者控室	ビニル床シート	1	29.89	○	図面:職員室
共用	通級	1F	給湯室	ビニル床シート	1	3.84	○	
共用	通級	1F	トイレ	ビニル床シート	2	21.78	○	
共用	通級	1F	ホール+廊下	フローリング	1	102.68	○	
外構	通級	1F	玄関	磁器質タイル	1	5.49	○	
共用	B	1F-2F	階段C	ビニル床シート	1	16.96	○	
共用	通級	1F-2F	階段	フローリング	1	41.16	○	
共用	B	1F-4F	階段4	ビニル床シート	1	113.56	○	
共用	E	1F-4F	内部階段1	ビニル床シート	1	105.57	○	
共用	A	1F-RF	階段3	ビニル床シート	1	102.45	○	
共用	C	1F-RF	階段1	ビニル床シート	1	147.57	○	
共用	D	1F-RF	階段2	ビニル床シート	1	92.60	○	
共用	E	1F-RF	内部階段2	ビニル床シート	1	116.96	○	
技能教科(美術・技術・図工)	A	2F	技術室	ビニル床シート	1	57.52	○	
技能教科(美術・技術・図工)	A	2F	工作機械スペース	ビニル床シート	1	52.54	○	
技能教科(美術・技術・図工)	A	2F	準備室(技術)	ビニル床シート	1	19.29	○	
技能教科(美術・技術・図工)	A	2F	準備室(美術)	ビニル床シート	1	21.52	○	
技能教科(美術・技術・図工)	A	2F	図工室	ビニル床シート	1	83.19	○	
技能教科(美術・技術・図工)	A	2F	創作メディアスペース	ビニル床シート	1	31.41	○	

別紙①「定期清掃業務基準表」はるひ野小中学校

区分	棟	フロア	対象	床材	回数(年)	数量	定期	備考
技能教科(美術・技術・図工)	A	2F	美術室	ビニル床シート	1	59.27	○	
共有	A	2F	女子トイレ(A2)	ビニル床シート	2	14.19	○	
共有	A	2F	多目的トイレ(A2)	ビニル床シート	2	4.69	○	
共有	A	2F	男子トイレ(A2)	ビニル床シート	2	18.32	○	
共用	A	2F	はるひ野ミュージアム・廊下	ビニル床シート	1	196.87	○	
共用	A-D	2F	渡り廊下(A-D)	ビニル床シート	1	24.75	○	
メディアセンター(メディアセンター)	B	2F	コンピューター室1	ビニル床シート	1	90.54	○	
メディアセンター(メディアセンター)	B	2F	コンピューター室2	ビニル床シート	1	120.78	○	
メディアセンター(メディアセンター)	B	2F	準備室(PC室)	ビニル床シート	1	16.84	○	
メディアセンター(メディアセンター)	B	2F	図書室	フローリング	1	236.91	○	
管理諸室(校務センター)	B	2F	進路指導室	ビニル床シート	1	22.69	○	
管理諸室(校務センター)	B	2F	進路情報コーナー	ビニル床シート	1	29.26	○	
共有	B	2F	児童・生徒トイレ(B2女)	ビニル床シート	2	23.83	○	
共有	B	2F	児童・生徒トイレ(B2男)	ビニル床シート	2	17.43	○	
共有	B	2F	多目的トイレ(B2)	ビニル床シート	2	4.52	○	
共用	B	2F	小5～中3昇降口	磁器質タイル	1	73.63	○	
共用	B	2F	廊下(小5～中3年昇降口前)	ビニル床シート	1	157.73	○	
共用	B-C	2F	渡り廊下(B-C)	ビニル床シート	1	28.65	○	
共有	C	2F	児童トイレ(C2女)	ビニル床シート	2	23.70	○	
共有	C	2F	児童トイレ(C2女)	ビニル床シート	2	29.25	○	
共有	C	2F	児童トイレ(C2男)	ビニル床シート	2	17.73	○	
共有	C	2F	児童トイレ(C2男)	ビニル床シート	2	19.97	○	
共有	C	2F	多目的トイレ(C2)	ビニル床シート	2	4.71	○	
共有	C	2F	多目的トイレ(C2)	ビニル床シート	2	4.07	○	
共用	C	2F	中学年昇降口	ビニル床シート	1	28.11	○	
共用	C	2F	中学年昇降口前	ビニル床シート	1	20.43	○	
共用	C	2F	廊下(中学年昇降口前)	ビニル床シート	1	90.93	○	
共用	C	2F	廊下C	ビニル床シート	1	105.64	○	
小1～4学年ブロック(小1～4学年)	C	2F	DEN	ビニル床シート	1	5.22	○	
小1～4学年ブロック(小1～4学年)	C	2F	DEN	ビニル床シート	1	5.36	○	

別紙①「定期清掃業務基準表」はるひ野小中学校

区分	棟	フロア	対象	床材	回数(年)	数量	定期	備考
小1～4学年ブロック(小1～4学年)	C	2F	PCコーナー	ビニル床シート	1	6.37	○	
小1～4学年ブロック(小1～4学年)	C	2F	オープンスペース	フローリング	1	144.94	○	
小1～4学年ブロック(小1～4学年)	C	2F	オープンスペース	フローリング	1	228.91	○	
小1～4学年ブロック(小1～4学年)	C	2F	クラスルーム3-1	フローリング	1	59.17	○	
小1～4学年ブロック(小1～4学年)	C	2F	クラスルーム3-2	フローリング	1	59.17	○	
小1～4学年ブロック(小1～4学年)	C	2F	クラスルーム3-3	フローリング	1	64.17	○	
小1～4学年ブロック(小1～4学年)	C	2F	クラスルーム4-1	フローリング	1	63.56	○	
小1～4学年ブロック(小1～4学年)	C	2F	クラスルーム4-2	フローリング	1	61.96	○	
小1～4学年ブロック(小1～4学年)	C	2F	クラスルーム4-3	フローリング	1	62.03	○	
小1～4学年ブロック(小1～4学年)	C	2F	ホール	ビニル床シート	1	92.59	○	
小1～4学年ブロック(小1～4学年)	C	2F	リビング	フローリング	1	76.18	○	
小1～4学年ブロック(小1～4学年)	C	2F	小教室	ビニル床シート	1	28.68	○	改修の為、床材変更(個別指導室と 合体)
小1～4学年ブロック(小1～4学年)	C	2F	図書コーナー	フローリング	1	5.27	○	
小1～4学年ブロック(小1～4学年)	C	2F	図書コーナー	フローリング	1	5.63	○	
小1～4学年ブロック(小1～4学年)	C	2F	水場コーナー	フローリング	1	4.46	○	
小1～4学年ブロック(小1～4学年)	C	2F	水場コーナー	フローリング	1	4.13	○	
小1～4学年ブロック(小1～4学年)	C	2F	読み聞かせコーナー	繊維床	1	10.84	○	
小1～4学年ブロック(多目的室)	C	2F	多目的室	フローリング	1	60.60	○	
特別支援室(特別支援室)	C	2F	個別指導室	ビニル床シート	1	29.17	○	改修の為、床材変更(小教室と合体)
学年ブロック	C-E	2F	渡り廊下(C-E)	ビニル床シート	1	42.33	○	
屋内運動施設(屋内運動施設)	D	2F	ステージ	フローリング	1	148.57	○	
屋内運動施設(屋内運動施設)	D	2F	器具庫	ビニル床シート	1	68.21	○	
屋内運動施設(屋内運動施設)	D	2F	小アリーナ	天然木フローリング	1	761.17	○	
共有	D	2F	トイレD2(男)	ビニル床シート	2	9.17	○	
共有	D	2F	トイレD2(女)	ビニル床シート	2	15.39	○	
共有	D	2F	トイレD2(男)	ビニル床シート	2	8.29	○	
共用	D	2F	階段室(小アリーナ横)	ビニル床シート	1	12.46	○	
共用	D	2F	廊下(小アリーナ前)	ビニル床シート	1	65.53	○	
児童・生徒会(児童・生徒会)	D	2F	前室(放送室前)	ビニル床シート	1	7.84	○	
児童・生徒会(児童・生徒会)	D	2F	調整室	繊維床	1	18.85	○	
児童・生徒会(児童・生徒会)	D	2F	放送室	繊維床	1	28.35	○	

別紙①「定期清掃業務基準表」はるひ野小中学校

区分	棟	フロア	対象	床材	回数(年)	数量	定期	備考
小学校理科(小学校理科)	D	2F	理科メディアスペース	ビニル床シート	1	13.04	○	
小学校理科(小学校理科)	D	2F	理科室1	ビニル床シート	1	85.80	○	
小学校理科(小学校理科)	D	2F	理科室2	ビニル床シート	1	89.90	○	
小学校理科(小学校理科)	D	2F	理科準備室	ビニル床シート	1	17.75	○	
多目的ホール・給食調理室(多目的ホール1・2)	D	2F	配膳室	ビニル床シート	1	16.03	○	
学年ブロック	E	2F	オープンスペース+廊下	フローリング	1	226.61	○	
学年ブロック	E	2F	会議室	フローリング	1	128.45	○	
学年ブロック	E	2F	廊下	フローリング	1	122.7	○	
学年ブロック	E	2F	普通教室1～5	フローリング	1	339.5	○	
共用	E	2F	トイレ(E2)	ビニル床シート	2	44.82	○	
給食調理施設	E	2F	配膳室	ビニル床シート	1	12.97	○	
学年ブロック	通級	2F	個別指導室11・12	ビニル床シート	1	34.78	○	図面:保護者控室・モニター室
学年ブロック	通級	2F	個別指導室5～8.10	フローリング	1	83.34	○	
学年ブロック	通級	2F	プレイルーム2	フローリング	1	93.91	○	
管理諸室	通級	2F	教材室	ビニル床シート	1	9.37	○	
管理諸室	通級	2F	更衣室2	ビニル床シート	1	4.26	○	
共用	通級	2F	給湯室	ビニル床シート	1	3.84	○	
共用	通級	2F	トイレ	ビニル床シート	2	20.74	○	
共用	通級	2F	ホール+廊下	フローリング	1	89.6	○	
共用	B	2F-3F	大階段	フローリング	1	36.67	○	
技能教科(音楽)	A	3F	音楽室1	繊維床	1	113.54	○	
技能教科(音楽)	A	3F	音楽室2	繊維床	1	80.31	○	
技能教科(音楽)	A	3F	楽器庫	ビニル床シート	1	24.15	○	
技能教科(音楽)	A	3F	準備室(音楽)	ビニル床シート	1	15.74	○	
技能教科(音楽)	A	3F	練習室	繊維床	1	10.87	○	
技能教科(音楽)	A	3F	練習室	繊維床	1	11.20	○	
共有	A	3F	トイレA3(女)	ビニル床シート	2	13.65	○	
共有	A	3F	トイレA3(男)	ビニル床シート	2	15.99	○	
共有	A	3F	多目的トイレ(A3)	ビニル床シート	2	3.32	○	
多目的ホール・給食調理室(多目的ホール1・2)	A	3F	多目的ホール2	ビニル床シート	1	257.41	○	
共用	A-B	3F	渡り廊下(A-B)	ビニル床シート	1	62.87	○	

別紙①「定期清掃業務基準表」はるひ野小中学校

区分	棟	フロア	対象	床材	回数(年)	数量	定期	備考
共有	B	3F	生徒トイレ(B3女)	ビニル床シート	2	20.65	○	
共有	B	3F	生徒トイレ(B3男)	ビニル床シート	2	21.39	○	
共有	B	3F	多目的トイレ(B3)	ビニル床シート	2	4.15	○	
共用	B	3F	児童・生徒更衣室(女)	ビニル床シート	1	20.67	○	
共用	B	3F	児童・生徒更衣室(男)	ビニル床シート	1	19.17	○	
小5～中1学年ブロック(中学1年)	B	3F	クラスルーム国・数	フローリング	1	66.31	○	
小5～中1学年ブロック(中学1年)	B	3F	クラスルーム国・数	フローリング	1	62.70	○	
小5～中1学年ブロック(中学1年)	B	3F	クラスルーム国・数	フローリング	1	62.16	○	
小5～中1学年ブロック(中学1年)	B	3F	学習コーナー	フローリング	1	57.22	○	
小5～中1学年ブロック(中学1年)	B	3F	交流ラウンジ	ビニル床シート	1	255.21	○	
小5～中1学年ブロック(中学1年)	B	3F	小教室	ビニル床シート	1	34.48	○	改修の為、床材変更
特別支援室(特別支援室)	B	3F	障害児学級2	フローリング	1	52.93	○	
管理諸室(校務センター)	C	3F	個別指導室	ビニル床シート	1	30.31	○	改修の為、床材変更(小教室と合体)
小5～中1学年ブロック(小5～6学年)	C	3F	オープンスペース	フローリング	1	208.57	○	
小5～中1学年ブロック(小5～6学年)	C	3F	オープンスペース	フローリング	1	141.42	○	
小5～中1学年ブロック(小5～6学年)	C	3F	クラスルーム5-1	フローリング	1	57.77	○	
小5～中1学年ブロック(小5～6学年)	C	3F	クラスルーム5-2	フローリング	1	57.77	○	
小5～中1学年ブロック(小5～6学年)	C	3F	クラスルーム5-3	フローリング	1	57.77	○	
小5～中1学年ブロック(小5～6学年)	C	3F	クラスルーム6-1	フローリング	1	63.47	○	
小5～中1学年ブロック(小5～6学年)	C	3F	クラスルーム6-2	フローリング	1	60.21	○	
小5～中1学年ブロック(小5～6学年)	C	3F	クラスルーム6-3	フローリング	1	56.39	○	
小5～中1学年ブロック(小5～6学年)	C	3F	クワイエットルーム	繊維床	1	15.90	○	
小5～中1学年ブロック(小5～6学年)	C	3F	クワイエットルーム	繊維床	1	15.38	○	改修の為シャワー室追加
小5～中1学年ブロック(小5～6学年)	C	3F	小教室	ビニル床シート	1	29.31	○	改修の為、床材変更(個別指導室と合体)
小5～中1学年ブロック(小5～6学年)	C	3F	多目的室	フローリング	1	61.51	○	
小5～中1学年ブロック(小5～6学年)	C	3F	読書コーナー	繊維床	1	7.11	○	
小5～中1学年ブロック(小5～6学年)	C	3F	読書コーナー	繊維床	1	8.08	○	
共用	C-D	3F	渡り廊下(C-D)	ビニル床シート	1	24.70	○	
共用	C-E	3F	渡り廊下(C-E)	ビニル床シート	1	42.33	○	

別紙①「定期清掃業務基準表」はるひ野小中学校

区分	棟	フロア	対象	床材	回数(年)	数量	定期	備考
技能教科(音楽)	D	3F	ミニステージ	フローリング	1	17.49	○	
技能教科(音楽)	D	3F	楽器庫	ビニル床シート	1	24.15	○	
技能教科(家庭科)	D	3F	家庭科メディアスペース	ビニル床シート	1	94.74	○	
技能教科(家庭科)	D	3F	準備室(調理・被服)	ビニル床シート	1	24.26	○	
技能教科(家庭科)	D	3F	調理室	ビニル床シート	1	125.47	○	
技能教科(家庭科)	D	3F	踏込	ビニル床シート	1	4.29	○	
技能教科(家庭科)	D	3F	濡縁	ビニル床シート	1	8.26	○	
技能教科(家庭科)	D	3F	被服室	ビニル床シート	1	84.26	○	
共有	D	3F	トイレD2(女)	ビニル床シート	2	15.28	○	
共用	D	3F	作法室廊下	ビニル床シート	1	5.80	○	
共用	D	3F	廊下D	ビニル床シート	1	37.24	○	
小5～中1学年ブロック(小5～6学年)	D	3F	ホール	ビニル床シート	1	133.16	○	
小5～中1学年ブロック(小5～6学年)	D	3F	展望ラウンジ	ビニル床シート	1	25.32	○	
多目的ホール・給食調理室(多目的ホール1・2)	D	3F	配膳室	ビニル床シート	1	16.05	○	
学年ブロック	E	3F	オープンスペース+廊下	フローリング	1	292.72	○	
学年ブロック	E	3F	普通教室1～5	フローリング	1	339.5	○	
共用	E	3F	トイレ(E3)	ビニル床シート	2	44.82	○	
給食調理施設	E	3F	配膳室	ビニル床シート	1	12.97	○	
屋内運動施設(プール)	A	4F	女子更衣室	ビニル床シート	1	16.60	○	
屋内運動施設(プール)	A	4F	男子更衣室	ビニル床シート	1	18.06	○	
共有	A	4F	プールトイレ(女)	ビニル床シート	2	12.40	○	
共有	A	4F	プールトイレ(男)	ビニル床シート	2	13.93	○	
共有	A	4F	多目的更衣トイレ	ビニル床シート	2	10.68	○	
共用	A	4F	プール更衣室前室	ビニル床シート	1	5.56	○	
共用	A	4F	ホール	ビニル床シート	1	46.60	○	
共用	A-B	4F	屋外通路(A-B)	コンクリート	1	101.16	○	
共用	A-D	4F	屋外通路(A-D)	コンクリート	1	86.90	○	
共有	B	4F	生徒トイレ(女子)	ビニル床シート	2	24.11	○	
共有	B	4F	生徒トイレ(男子)	ビニル床シート	2	18.39	○	
共有	B	4F	多目的トイレ	ビニル床シート	2	4.53	○	
共用	B	4F	児童・生徒更衣室(女)	ビニル床シート	1	28.68	○	
共用	B	4F	児童・生徒更衣室(男)	ビニル床シート	1	26.11	○	
中2～3学年ブロック(理科・数学)	B	4F	共通教室3	フローリング	1	60.66	○	

別紙①「定期清掃業務基準表」はるひ野小中学校



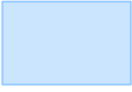






区分	棟	フロア	対象	床材	回数(年)	数量	定期	備考
中2～3学年ブロック(理科・数学)	B	4F	教材庫	フローリング	1	8.13	○	
中2～3学年ブロック(理科・数学)	B	4F	数学教室	フローリング	1	59.75	○	
中2～3学年ブロック(理科・数学)	B	4F	理科実験室1	ビニル床シート	1	90.18	○	
中2～3学年ブロック(理科・数学)	B	4F	理科実験室2	ビニル床シート	1	90.04	○	
中2～3学年ブロック(理科・数学)	B	4F	理科準備室	ビニル床シート	1	40.83	○	
中2～3学年ブロック(理科・数学)	B	4F	理数メディアスペース・理数教師ステーション	フローリング	1	129.91	○	
特別支援室(特別支援室)	B	4F	個別指導	ビニル床シート	1	29.20	○	
共用	B-C	4F	渡り廊下(B-C)	ビニル床シート	1	47.36	○	
中2～3学年ブロック(英語・社会)	C	4F	ホームベース(英語)	フローリング	1	25.56	○	
中2～3学年ブロック(英語・社会)	C	4F	ホームベース(英語)	フローリング	1	25.35	○	
中2～3学年ブロック(英語・社会)	C	4F	ホームベース(社会)	フローリング	1	27.09	○	
中2～3学年ブロック(英語・社会)	C	4F	メディア教室(視聴覚対応)	フローリング	1	68.96	○	
中2～3学年ブロック(英語・社会)	C	4F	英語教室(ホームルーム)	フローリング	1	59.68	○	
中2～3学年ブロック(英語・社会)	C	4F	英社メディアスペース・英社教師ステーション	フローリング	1	184.54	○	
中2～3学年ブロック(英語・社会)	C	4F	共通教室2(ホームルーム)	フローリング	1	59.96	○	
中2～3学年ブロック(英語・社会)	C	4F	教材庫(英社)	フローリング	1	12.78	○	
中2～3学年ブロック(英語・社会)	C	4F	社会科教室(ホームルーム)	フローリング	1	76.15	○	
中2～3学年ブロック(英語・社会)	C	4F	小教室2	繊維床	1	36.89	○	
中2～3学年ブロック(国語)	C	4F	ホームベース(共通教室1)	繊維床	1	27.21	○	
中2～3学年ブロック(国語)	C	4F	ホームベース(国語教室2)	繊維床	1	26.19	○	
中2～3学年ブロック(国語)	C	4F	ホームベース(書写)	繊維床	1	37.58	○	
中2～3学年ブロック(国語)	C	4F	共通教室1(ホームルーム)	フローリング	1	66.46	○	
中2～3学年ブロック(国語)	C	4F	教材庫	フローリング	1	9.68	○	
中2～3学年ブロック(国語)	C	4F	国語メディアスペース・国語教師ステーション	フローリング	1	176.67	○	
中2～3学年ブロック(国語)	C	4F	国語教室1(書写・ホームルーム)	ビニル床シート	1	68.27	○	
中2～3学年ブロック(国語)	C	4F	国語教室2(ホームルーム)	フローリング	1	59.37	○	
中2～3学年ブロック(国語)	C	4F	小教室1	繊維床	1	36.02	○	
中2～3学年ブロック(国語)	C	4F	図書コーナー	フローリング	1	8.49	○	
共用	C-D	4F	渡り廊下(C-D)	ビニル床シート	1	31.39	○	
共用	D	4F	EV2前廊下	ビニル床シート	1	4.26	○	

別紙①「定期清掃業務基準表」はるひ野小中学校

区分	棟	フロア	対象	床材	回数(年)	数量	定期	備考
共用	D	4F	生徒トイレ(D4女)	ビニル床シート	2	24.07	○	
共用	D	4F	生徒トイレ(D4男)	ビニル床シート	2	25.52	○	
学年ブロック	E	4F	オープンスペース+廊下	フローリング	1	292.72	○	
学年ブロック	E	4F	普通教室1～5	フローリング	1	339.5	○	
給食調理施設	E	4F	配膳室	ビニル床シート	1	12.97	○	
共用	E	4F	トイレ(E4)	ビニル床シート	2	44.82	○	
共用	A	4F-RF	階段E	ビニル床シート	1	29.25	○	
共用	A	RF	EVホール	ビニル床シート	1	20.36	○	
共用	A	RF	ホール	ビニル床シート	1	34.07	○	
共用	A	RF	屋上廊下	ビニル床シート	1	26.21	○	

床材別 合計		
ビニル床シート	1	7176.14
ビニル床シート	2	902.72
フローリング	1	7940.35
天然木フローリング	1	2012.45
繊維床	1	741.85
磁器タイル	1	340.3
コンクリート	1	188.06

定期清掃作業対象(作業方式別)／凡例

	床材	作業方式	作業頻度
	ビニル床シート	表面洗浄ワックス塗布	年2回
	ビニル床シート	表面洗浄ワックス塗布	年1回
	ビニル床シート	表面洗浄作業	年1回
	フローリング	表面洗浄ワックス塗布	年1回
	天然木フローリング	表面清掃作業	年1回
	磁器質タイル	表面洗浄作業	年1回
	磁器質タイル、FRP	高圧洗浄作業	年1回
	繊維床	カーペットクリーニング	年1回
	コンクリート	高圧洗浄作業	年1回

はるひ野小中学校 既存棟 1F 床面定期清掃作業対象 (作業方式別)



- 凡例: 種
- ヨコ引RD
 - タテ引RD
 - オーバーフロー管
 - 50 50φ
 - アルミ押出材焼付
 - ステンレス
 - 屋根へ開放する部分
- ・特記無きタテ横はVP値100φ
・材質は白ダグ管100φが標準
・見取りはフックアップのこと
- 凡例: 消火設備BOX
- 全煙型
 - 半煙型
 - 床置型
 - 造作器具内
 - 屋外消火栓
消火栓BOX併設型
- 凡例: 誘導ブロック
- 誘導ブロック
- 凡例: ラップ
- T1 杉田エースLSステップ
安全ガード、軒縁禁止板付き
 - T2 ステンレス
φ30

はるひ野小中学校 既存棟 2F 床面定期清掃作業対象 (作業方式別)



凡例: 種	
○	ヨコ引R/D
●	タテ引R/D
—○—	オーバーフロー管
50○	50φ
A○	アルミ押出材付
8○	ステンレス
→○	屋根へ開放する部分
・特記無きタテ横はV/D管100φ ・内蔵は白ダス管100φが標準 見取りはラッキングのこと	

凡例: 消火器種	
●	全型
○	半型
○	床置型
○	造作家具内
○	屋内消火栓 消火器収納部型

凡例: 防煙ブロック	
□	防煙ブロック

凡例: タラップ	
T1	杉田エースALステップ 安全ガード、軒端禁止板付き
T2	ステンレス φ300

凡例: グレーチング	
■	スチール製φ200 編目: 1/25スリット
■	ステンレス製φ200 ステンレス板

はるひ野小中学校 既存棟 3F 床面定期清掃作業対象 (作業方式別)





凡例：植	
日○	ヨコ引RD
◎	タテ引RD
一OF	オーバーフロー管
50○	50φ
A○	アルミ押出材付
S○	ステンレス
←○	屋根へ開放する部分
・材質無きタテ棒はVP管100φ の植は白ガス管100φの裏巻き 見出しはラッキングのこと	

凡例:消火器BOX	
●	全埋型
◐	半埋型
○	床置型
⊗	造作家具内
①	屋内消火栓 消火栓(屋内)

凡例: 誘導ブロック	
<input type="checkbox"/>	誘導ブロック

凡例:タラップ	
□T1	杉田エースALステップ 安全ガード、昇降禁止板付
□T2	ステンレス φ300

凡例: グレーチング	
	スチール製 200 細目 ノンスリップ
	ステンレス製 200 ステンレス

はるひ野小中学校 既存棟 4F 床面定期清掃作業対象 (作業方式別)



凡例：種	
○	ヨコ引RD
●	タテ引RD
—OF	オーバーフロー管
500	50φ
A	アルミ押出材焼付
S	ステンレス
→○	屋根へ開放する部分
・特別無きタテ横はV2P100φ ・内蔵は白く塗る100φ取替等も 見逃しはラッキングのこと	

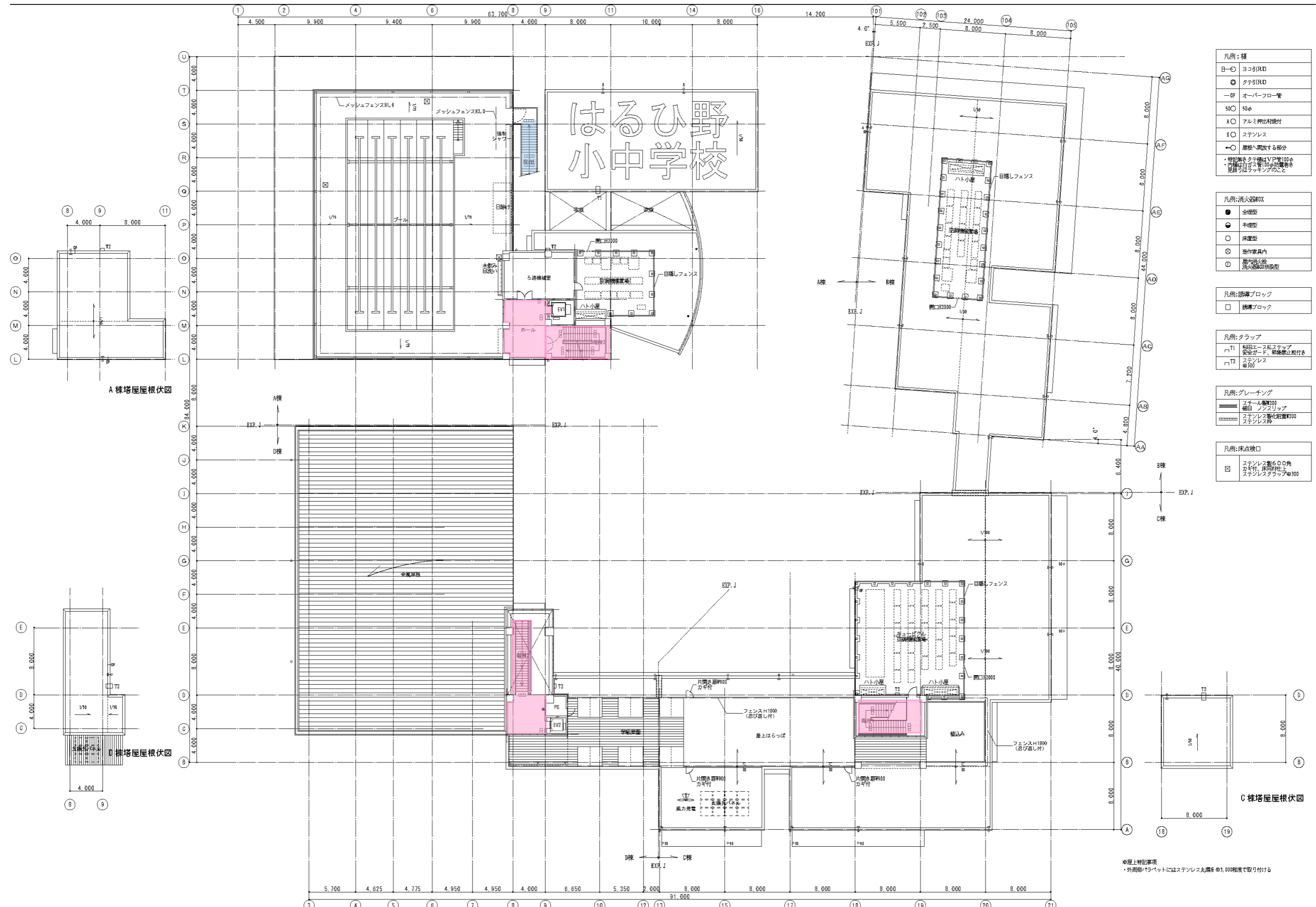
凡例：消火設備	
●	全埋型
○	半埋型
○	床置型
○	消火器具内
○	屋内消火栓 消火栓の併設型

凡例：誘導ブロック	
□	誘導ブロック

凡例：タラップ	
□T1	転倒防止ALステップ 安全ガード、新構造止板付き
□T2	ステンレス φ300

凡例：グレーチング	
■	スチール製φ300 幅目 ノズスリップ
■	ステンレス製化管φ300 ステンレス材

はるひ野小中学校 既存棟 RF 床面定期清掃作業対象 (作業方式別)



YUTAKA ARCHITECTS & ENGINEERING LTD.
株式会社 豊 建築 事務所
本社 〒107-0062 東京都港区南青山5-9-15 新青山共同ビル TEL 3409-3548 FAX 3409-3549

1 級建築士事務所東京都知事登録第 4003 号
1 級建築士登録番号第 23586 号 森田 安男
PRO DIR CHI DRA

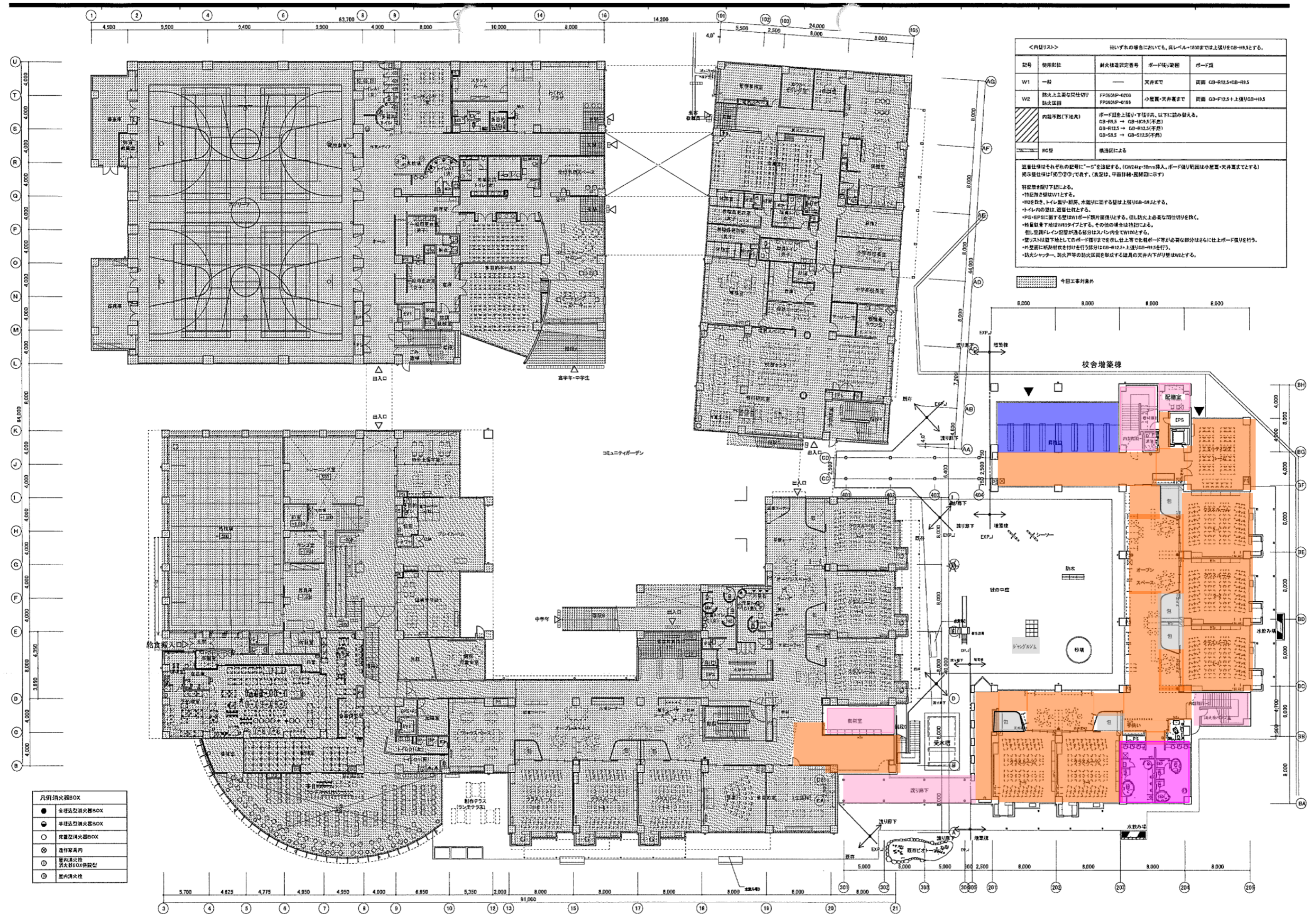
REMO

川崎市黒川地区小中学校新設事業
R 階平面図

A1 1:200
A3 1:400

D-036

はるひ野小中学校 増築棟 1F 床面定期清掃作業対象 (作業方式別)



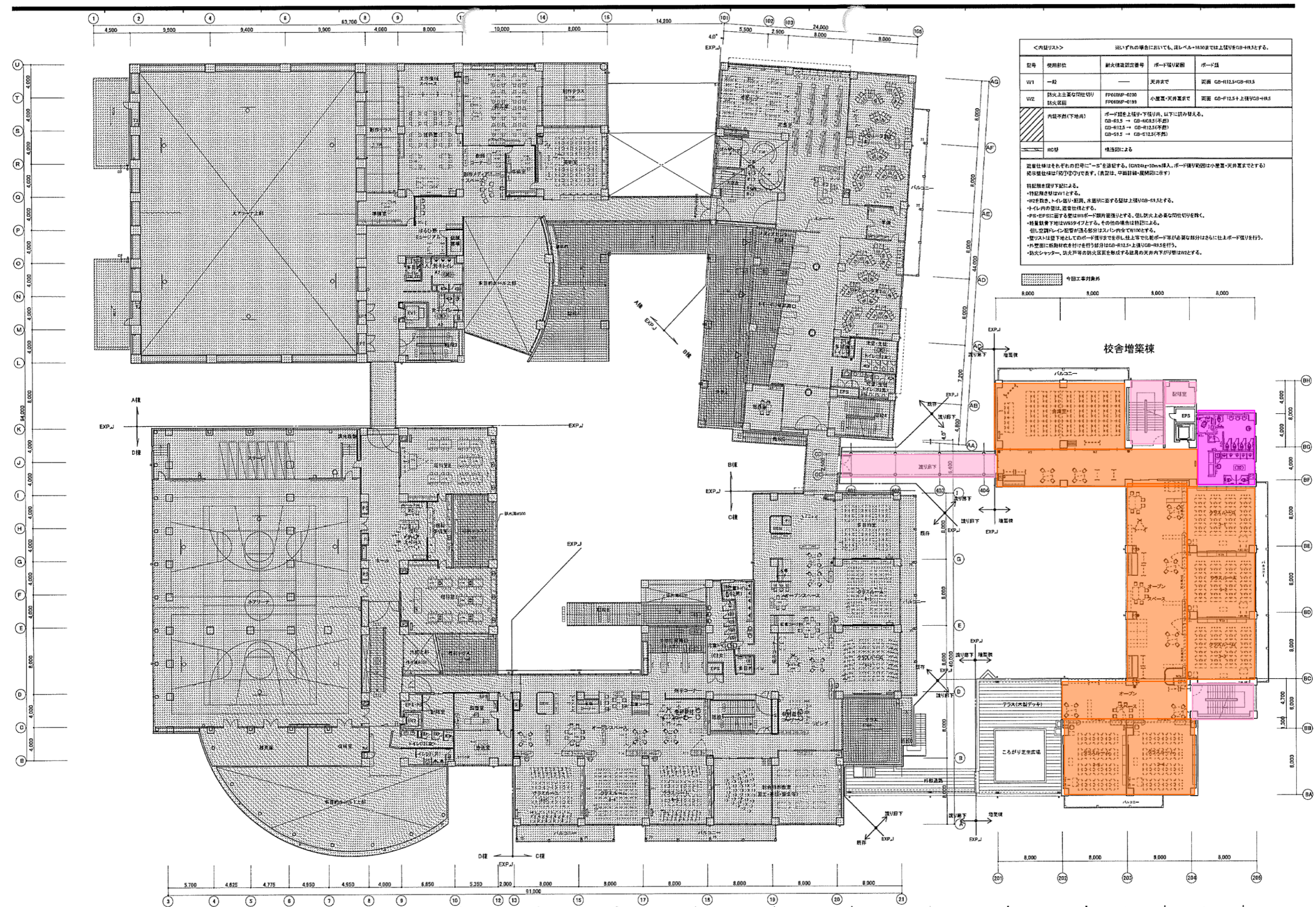
凡例消火器BOX	
●	全形消火器BOX
●	半形消火器BOX
○	床置型消火器BOX
⊗	造作家具内
①	置式消火器
②	床置型消火器
③	造内消火器


<内装リスト>				
※いずれの場合においても、床レベル+1000までは上張り+GB+H5.5とする。				
記号	使用部位	耐火構造指定番号	ボード張り範囲	ボード厚
W1	一段	—	天井裏まで	両面 GB-R12.5+GB+H5.5
W2	防火上必要な閉鎖切	FP000P-0200 FP000P-0100	小壁・天井裏まで	両面 GB-F12.5+上張りGB+H5.5
内装不燃(下地)	ボード上張り・下張り内、以下に読み替える。 GB-H5.5 → GB-H5.5(不燃) GB-H12.5 → GB-H12.5(不燃) GB-H5.5 → GB-H12.5(不燃)			
RC壁	構造体による			

※各仕様がそれぞれの記号に「-B」を添記する。(GW04e+30mm)挿入。ボード張り範囲は小壁裏・天井裏までとする。
※表示仕様が「※」で示す。 (※記号は、詳細図・展開図に示す)

特記書き添記下記による。
・特記書きはW1とする。
・特記書き、トール張り範囲、水張りにする壁は上張りGB-H5.5とする。
・トイレ内の壁は、壁紙に張る。
・P+R+P+Rに貼る壁はW1ボード張り範囲とする。但し防火上必要な閉鎖切は残す。
・特記書き添記はW1タイプとする。その他の場合は特記による。
・但し壁紙張り範囲はスリット内までW100とする。
・壁紙張り下地としてのボード張りまでを示し仕上等でも壁紙ボード等が必要な部分には仕上ボード張りを行う。
・外壁面に断熱材を貼る場合はGB-H12.5+上張りGB+H5.5を行う。
・防炎シャッター、防火戸等の防火区画を形成する建具の天井内下がり壁紙はW1とする。

はるひ野小中学校 増築棟 2F 床面定期清掃作業対象 (作業方式別)



＜内容リスト＞		出し分けの順番においても、並べ順・1800までは上張り→GD→H3とする。		
記号	使用箇所	耐火構造認定番号	ボード張り位置	ボード厚
W1	一般	—	天井まで	両面 GD-12.5+上張りGD-H3
W2	防火上主要な仕切り 防火扉間	FF600P-030 FF600P-039	小壁裏+天井裏まで	両面 GD-12.5+上張りGD-H3
	内蔵不燃(下地)材	ボード直上を下張り・下取り、以下に読み替える。 GD-H1.5 → GD-H3(不燃) GD-H1.5 → GD-H12.5(不燃) GD-H3 → GD-H12.5(不燃)		
	RO壁	構造面による		

※仕様がそれぞれ記号に“S”を添付する。(GWY40・50mm厚、ボード張り範囲は小壁裏+天井裏までとする)
※表示仕様は図2で示す。(表裏は、平面図・縦断面図に示す)

特記箇所を以下に記す。

- ・特記箇所はW1とする。
- ・W2を吹き、トイレ壁・厨房、水廻りにする壁は上張りGD-H3とする。
- ・トイレの内壁は、遮音性とする。
- ・H3+ROとする壁はH1+ROと判断する壁とする。但し防火上必要な仕切り壁を除く。
- ・柱・梁等下地はW35タイプとする。その他の肉付仕切り壁とする。
- ・但し空調ノドの窓等部分とはスリム内装でOKとする。
- ・壁・天井は図2下地としてのボード張りでも表示し、仕上りで必要ボード厚が必要な部分は仕上にボード張りを行う。
- ・外窓間に断熱材付付を行う部分(H3+H12.5+上張りGD-H3)とする。
- ・浴室・洗面・脱衣室等の水回り部分の天井は内装内張りとしてOKとする。

[illegible]

校舍增築棟

ラス(天髻デッキ)

3. 设计并实现代码

[illegible]

(2)

工事名	
-----	--

備 考

岡設計

東京都知事登録109号

管理建築士 一般建築士 國 秀 隆 登録第48140号

承

調	
---	--

	3
--	---

	4
--	---

設計年月 H24.3	川崎市まちづくり局施設整備部			
	担当課長	課長補佐	照	査 担

No.

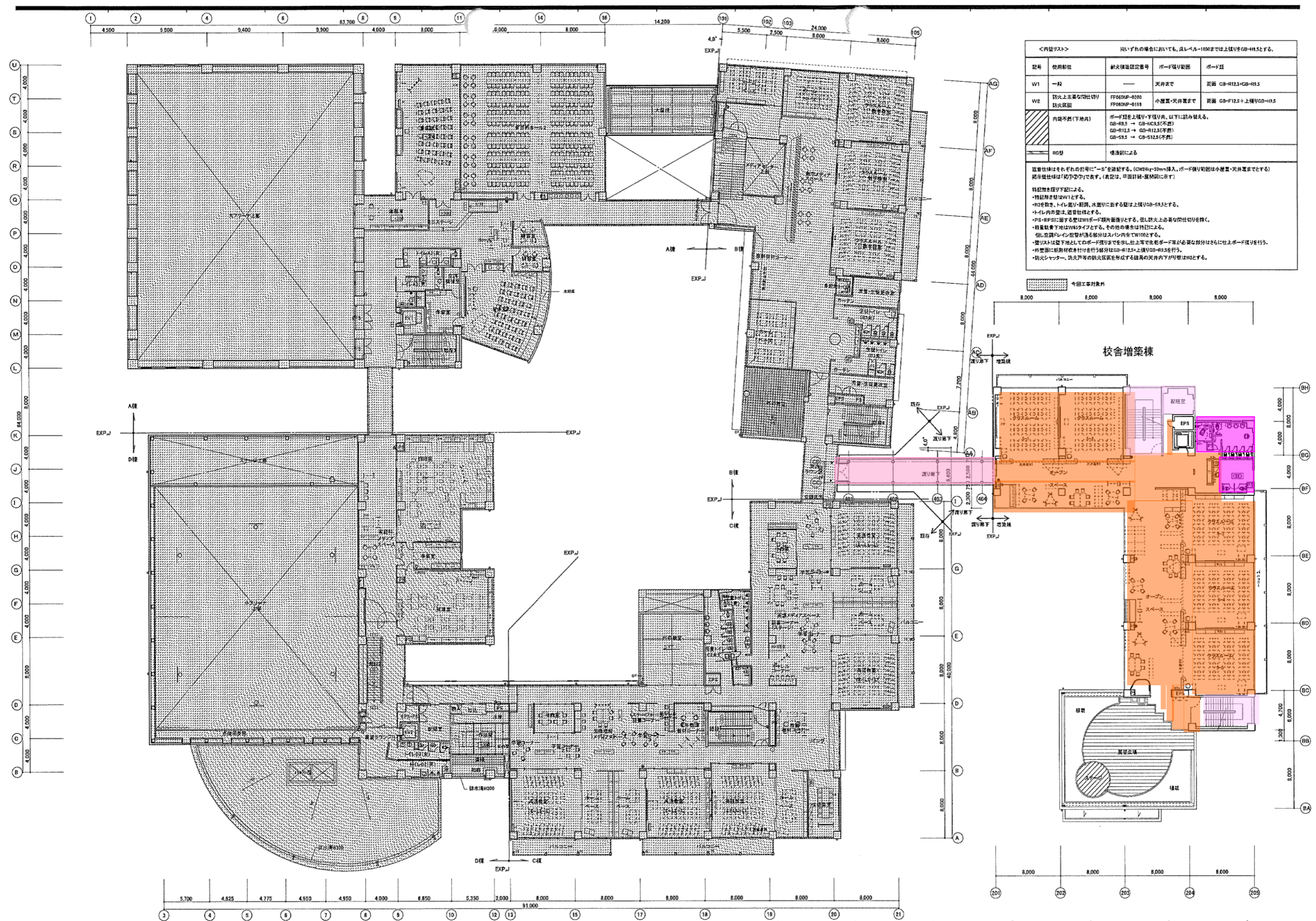
A-13

	I
--	---

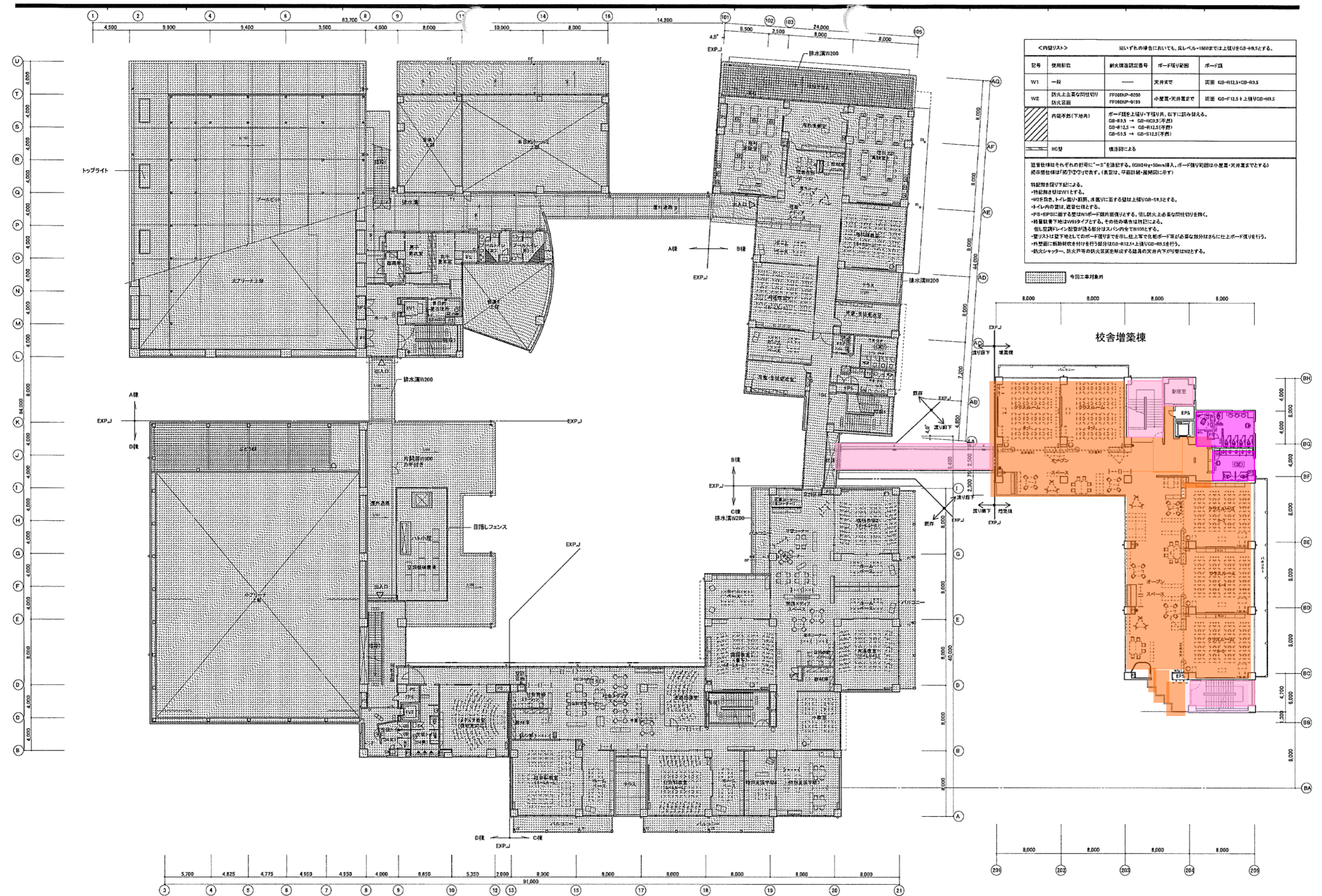
R

Scale $\frac{1}{200}$ (A) $\frac{1}{400}$ (A3)

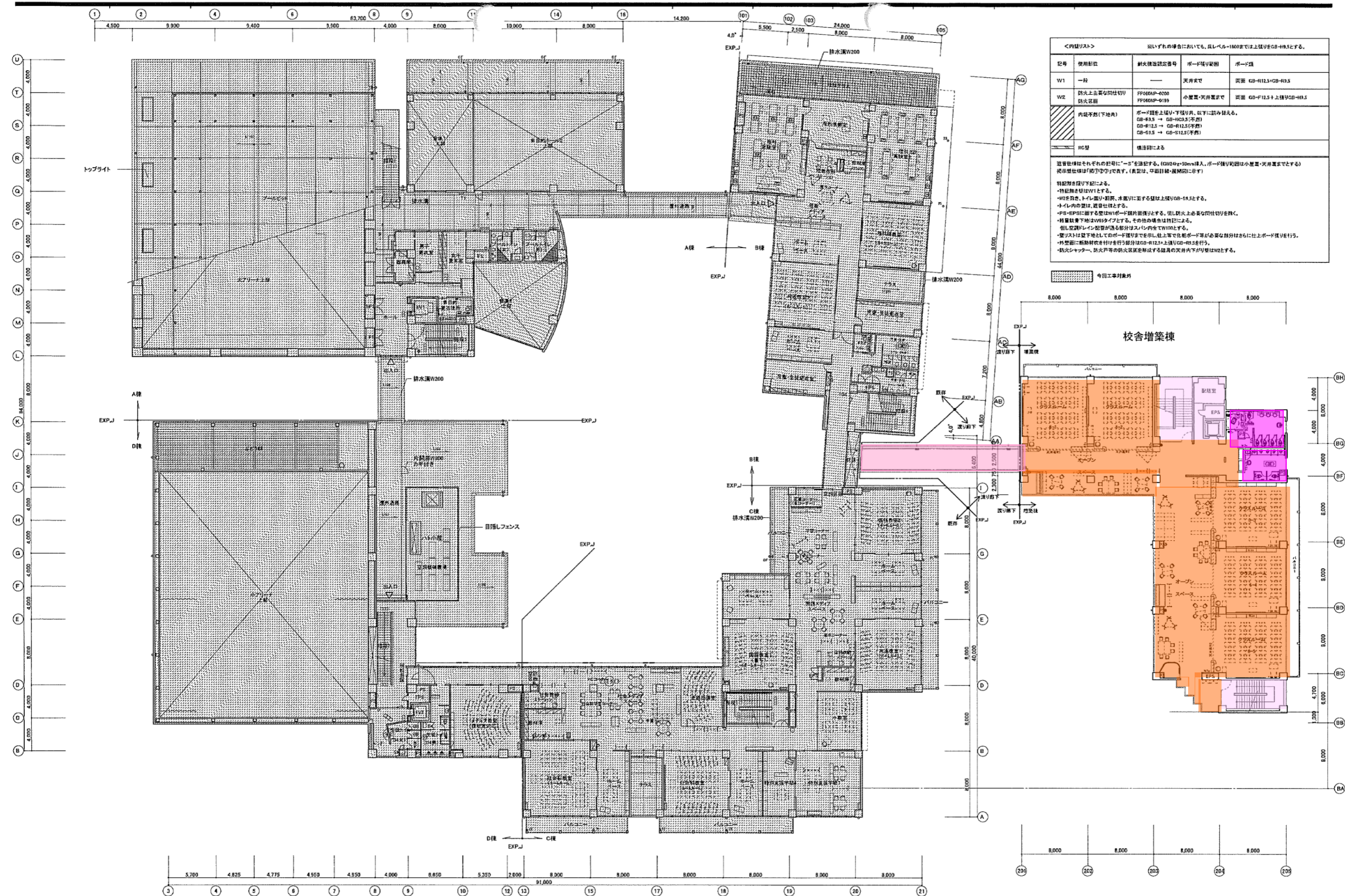
はるひ野小中学校 増築棟 3F 床面定期清掃作業対象 (作業方式別)

Scale $\frac{1}{200}$ (A) $\frac{1}{400}$ (A3)

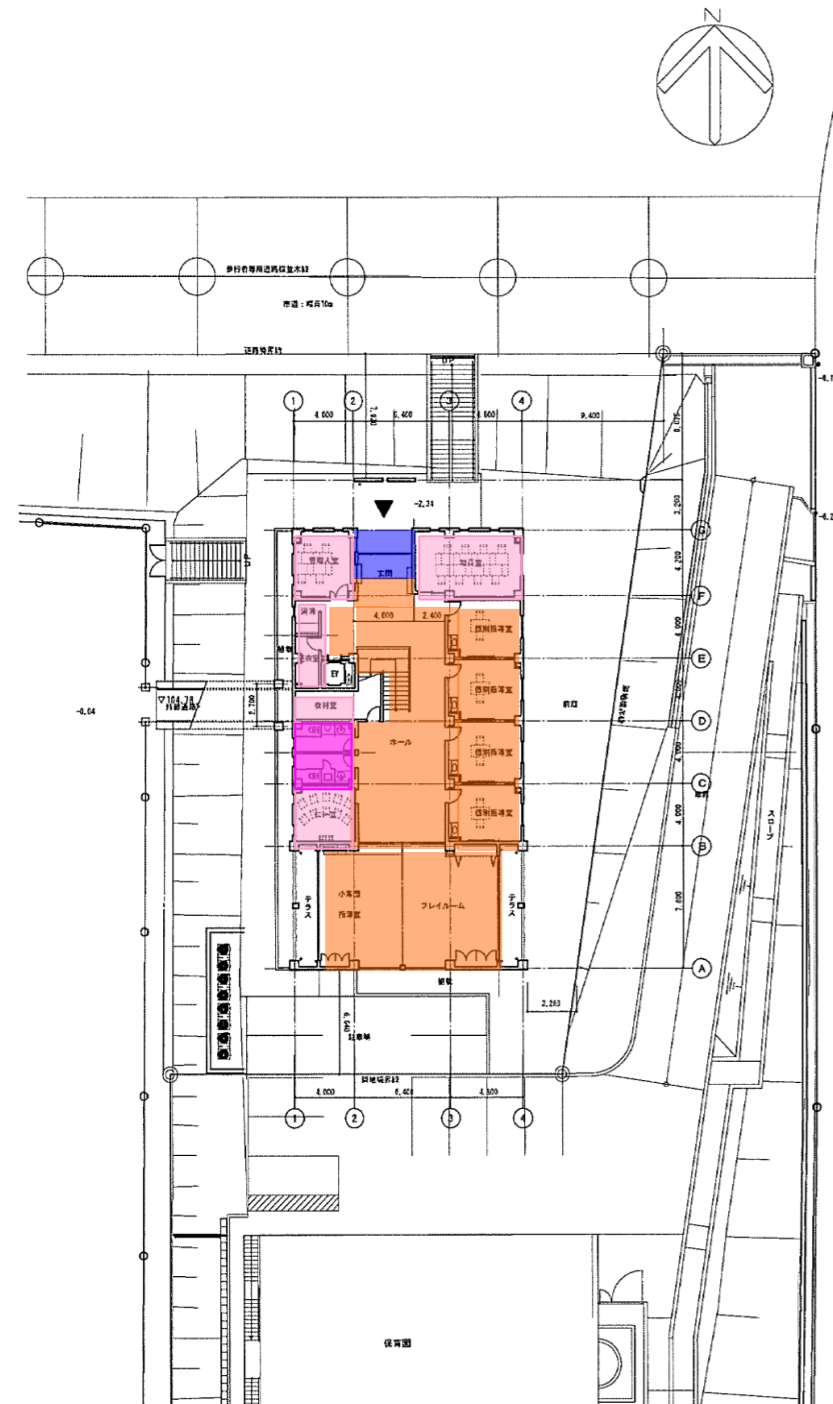
はるひ野小中学校 増築棟 4F 床面定期清掃作業対象 (作業方式別)



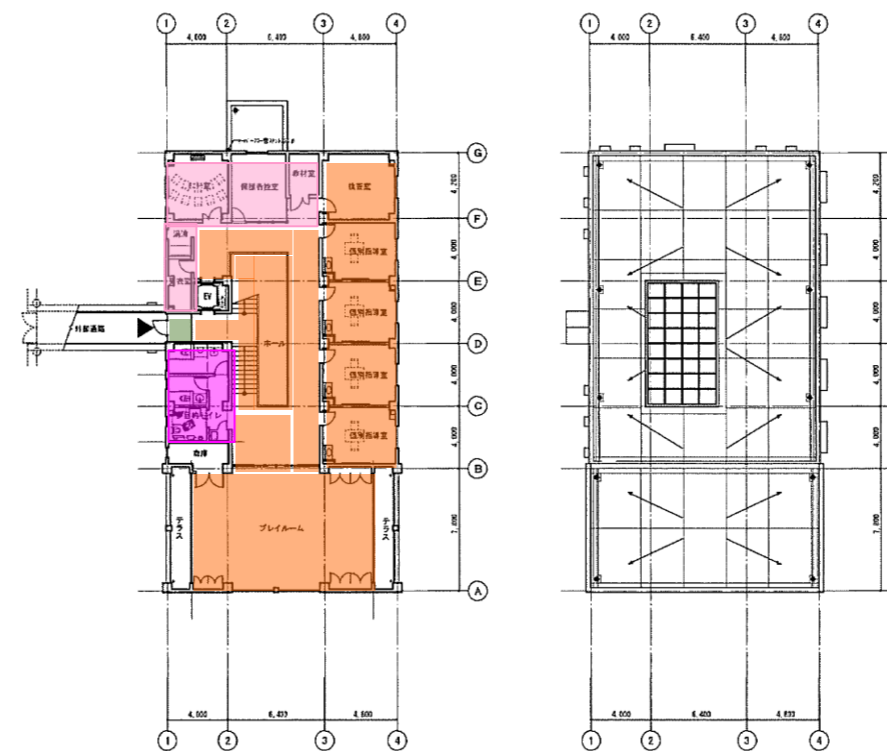
はるひ野小中学校 増築棟 RF 床面定期清掃作業対象 (作業方式別)



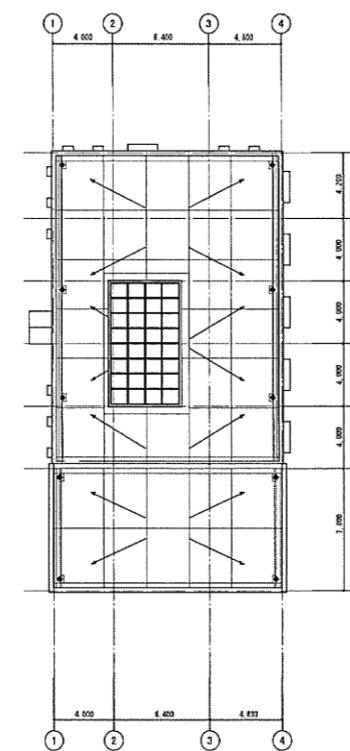
はるひ野小中学校 通級棟 1.2F 床面定期清掃作業対象 (作業方式別)



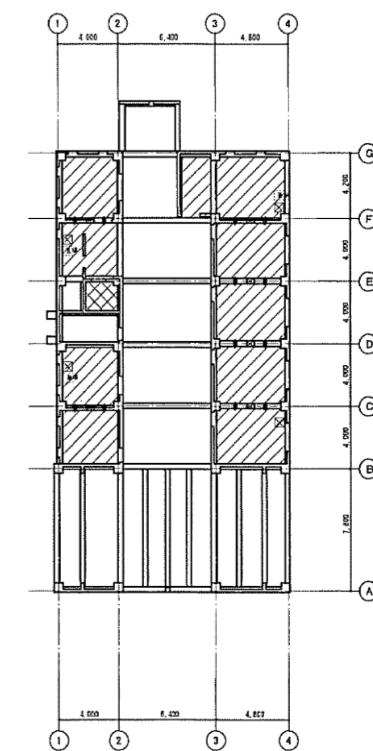
1 階平面図



2 階平面図



屋根伏図



ピット図

- 特記以外は下図による
- | | | |
|---|--|--|
| 1 | | 部は配管ビットを表し、特記なき限りビットF _L = 1F _L -1, 415 |
| 2 | | 配管ビット部は、均しコンクリート50t、砂石60tとする。 |
| 3 | | □ は、人通り口500φを表す。 |
| 4 | | ■ は、上野排水口F100φ、下野排水口F200φを半割を表す。 |
| 5 | | ■ は基準を表す。 |
| 6 | | □ 点検口 |
| 7 | | 部はEVビットを表し、ビットF _L = 1F _L -1, 250 |
- ※ビットと基礎受下壁の取合いには、止水板（ゴム発泡型）を打ち込む

備 考	<div><div><div></div></div><div>岡 設 計</div><div>東京都印事登録105号</div></div>	管理建築士 一級建築士 岡 秀 雄 設計第41142号	承認	調査	設計	設計年月 H24.3	川崎市まちづくり局施設整備部 担当課長長崎保子 委 担 当	No. A-11	工 事 名 はるひ野小中学校道級指導教室新築工事	Scale 1/200(A) 1/400(A2)
							図面名称 1階平面図			